

Beitrittserklärung

Ich/Wir möchten dem Verein Hohhaus-Museum Lauterbach e.V. beitreten.

Mailadresse:

Name · Vorname

Straße

PLZ · Ort

Datum · Unterschrift

Der Mitgliedsbeitrag beträgt 30,- EUR jährlich.

Bankverbindung: Sparkasse Oberhessen ·

Empfänger: Hohhaus-Museum Lauterbach e.V.

IBAN: DE12 5185 0079 0360 1204 06 BIC: HELADEF1FRI

Bankverbindung: Volksbank Lauterbach Schlitz eG ·

Empfänger: Hohhaus-Museum Lauterbach e.V.

IBAN: DE64 5199 0000 0000 2880 04 BIC: GENODE51L1B1

Einzugsermächtigung

Hiermit ermächtige ich widerruflich den Verein Hohhaus-Museum Lauterbach e.V. (Eisenbacher Tor 1-3, 36341 Lauterbach) den von mir zu entrichtenden Mitgliedsbeitrag zu Lasten meines Kontos bei dem angegebenen Geldinstituteinzuziehen.

Name und Anschrift des Kreditinstituts/der Filiale

Kontonummer · Bankleitzahl

Datum · Ort · Unterschrift



Hohhaus-Museum

Eisenbacher Tor 1-3 · 36341 Lauterbach

Telefon 066 41/2402 · Telefax 06641/640 794

info@hohhaus.de · www.hohhaus.de

Hohhaus-Bibliothek

Prof. Dr. Karl-August Helfenbein, Bibliotheksleiter ·

Bleichstraße 14, 36341 Lauterbach

Telefon 0 66 41 / 184 163

Präsidentin Hohhaus-Museum

Christiane Pflug, Eisenbacher Tor 2, 36341 Lauterbach

Diesen Flyer und die Beitrittserklärung erhalten Sie auch über unsere Internetseite www.hohhaus.de

Verantwortlich im Sinne des Presserechts: Christiane Pflug

www.hohhaus.de



Hohhaus-Museum

Museum für Lauterbach

Geschichte bewahren
Gegenwart verstehen
Zukunft gestalten
Kultur erleben

www.hohhaus.de

Hohhaus-Museum *Museum für Lauterbach*

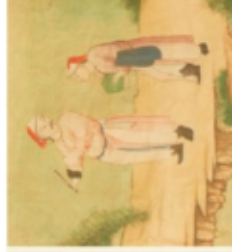
Das Hohhaus-Museum ist in einem Rokoko-Palais, dem Hohhaus, im Zentrum der Stadt untergebracht. Es bietet mit seinen stilvollen Räumen, den Nebengebäuden und der Hof- und Gartenanlage einen reizvollen Rahmen für die Sammlungen des Museums, für Sonderausstellungen und kulturelle Veranstaltungen. Nach Abschluss aufwendiger Bau- und Restaurierungsmaßnahmen erstrahlt das Haus in neuem Glanz.

In Zukunft möchten wir durch Ausbau der Besucherinformation und Aufbereitung der ständigen Ausstellung, durch attraktive Wechselausstellungen mit interessantem Rahmenprogramm und andere Aktivitäten die Anziehungskraft des Museums weiter erhöhen.

Eine Hauptaufgabe des Museums ist es, die Geschichte der Stadt Lauterbach und der Region zu bewahren und lebendig zu halten. Von General Georg Friedrich Riedesel, Freiherr zu Eisenbach in den Jahren 1770-78 erbaut repräsentiert das Haus ein Stück Adelskultur. Noch bis 1904 war es von Mitgliedern der Familie Riedesel bewohnt. Seit 1980 wird das Gebäude vollständig als Museum genutzt.

Donnerstag u. Freitag: 10-12 / 14-17 Uhr
Samstag u. Sonntag: 14-17 Uhr

Montag-Mitwoch: Geschlossen



Zu den vielfältigen Sammlungsbereichen zählen
Stadtgeschichte, Handwerk und bäuerliches Leben, Kunstgeschichte, Marien-Altar und kirchliche Kunst, China-Sammlung, Vor- und Frühgeschichte, Mittelalter und Geologie.



Jede Abteilung des Museums hat wahre Besonderheiten und Schätze aufzuweisen: Der gotische Marienaltar, die chinesischen Tapeten, die Silbermünzen der Burg Wartenberg, die kunstvollen Kuchenmodel und typischen Töpferwaren, um nur einige Dinge hervorzuheben.

Die Bildersammlung zeigt das große Engagement am Hohhaus-Museum auf dem Gebiet der Bildenden Kunst. Der Landschaftsmaler Fritz Ebel und der Maler des bäuerlichen Lebens Ernst Ernst Eimer sind mit einem größeren Werkbestand vertreten.

Es finden regelmäßig **Wechselausstellungen** zur Kunst und anderen Themenbereichen statt.

Im **historischen Klassenzimmer** können Schulstunden im Stil der Kaiserzeit erlebt werden. Die **Museumsdruckerei** demonstriert alte Techniken des Buch- und Pagedrucks.

Unterstützen Sie den Museumsverein und damit die Arbeit des Museums!

Tragen Sie zu einem lebendigen Museum für Lauterbach bei. Das Museum bietet viele interessante Möglichkeiten des bürgerschaftlichen Engagements.

Helfen Sie uns mit Ihrer **Spende!** Spenden sind steuerbegünstigt.

Werden Sie **Mitglied im Museumsverein!**

Mitglieder erhalten:

- Informationen zur Museumsarbeit
- ein Freixemplar jeder Neuerscheinung der »Lauterbacher Sammlungen« bei Abholung

Nutzen Sie den Abschnitt auf der Rückseite, um dem Museumsverein beizutreten!

